



BEZUG

CO₂-Emissionen senken und Lebensqualität verbessern: Ein Widerspruch?

Anna Maria Fulterer

Ergebnispräsentation
Roter Saal, Graz
19.08.2015



www.aee-intec.at AEE - Institut für Nachhaltige Technologien



Inhalt

Analyse und Maßnahmenbewertung

- Kategorisierung
- Kennzahlen
- Vergleich / Reihung der Maßnahmen

www.aee-intec.at AEE - Institut für Nachhaltige Technologien

Die 10 Maßnahmen

Energie-Effizienz

- LED Straßenbeleuchtung
- Umfassende Sanierung
- Gemeindefahrzeuge

Klimawandel-Anpassung

- Hochwasserschutz

Erneuerbare Energien

- Stromerzeugung PV
- Mikrowärmenetze

Raumplanung

- Geschäftsflächen im Ortskern
- Siedlungsstandorte
- Mobilitätsverhalten
- Bauernmärkte

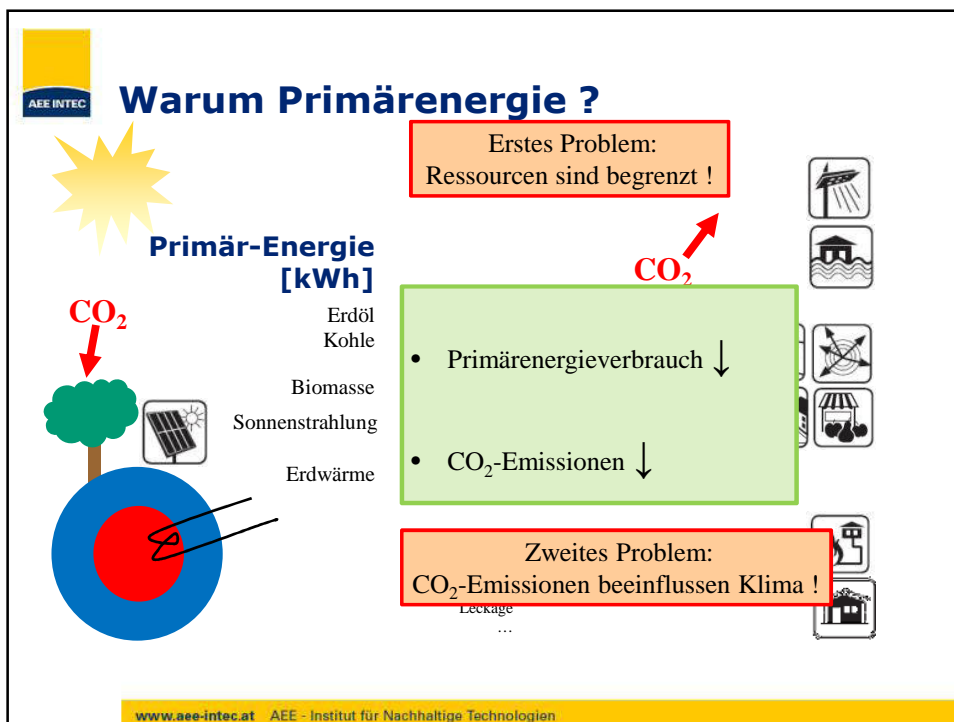
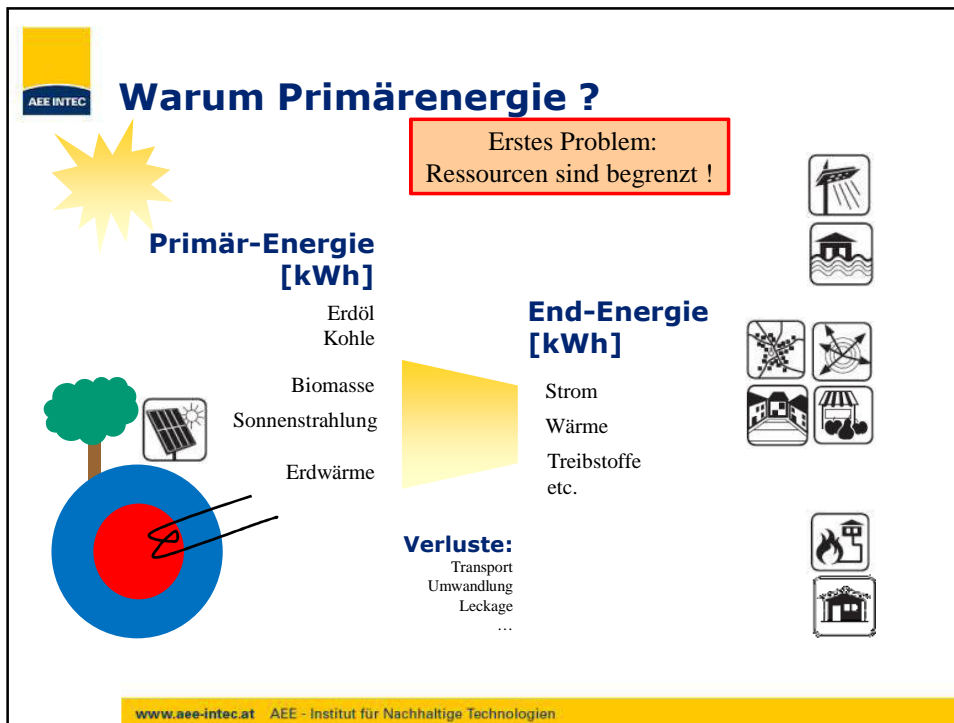
www.aee-intec.at AEE - Institut für Nachhaltige Technologien

Analyse und Maßnahmenbewertung

Quantitative Bewertung	Qualitative Bewertung
<ul style="list-style-type: none"> • Primärenergieverbrauch [kWh] • CO₂-Emissionen [t] • Kosten und finanzieller Nutzen [€] 	<ul style="list-style-type: none"> • Lebensqualität • Stärkung der regionalen Wirtschaft

... über einen Lebenszyklus von 30 Jahren

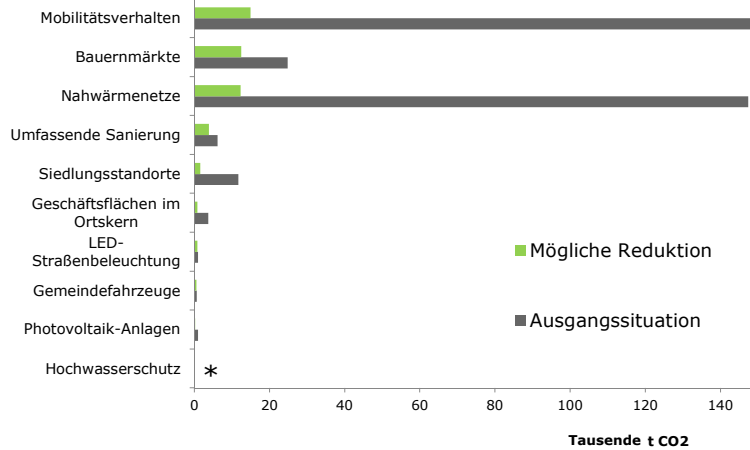
www.aee-intec.at AEE - Institut für Nachhaltige Technologien





Vergleich: Reduktion der CO₂-Emissionen

Potential und mögliche Reduktion der CO₂-Emissionen über 30 Jahre

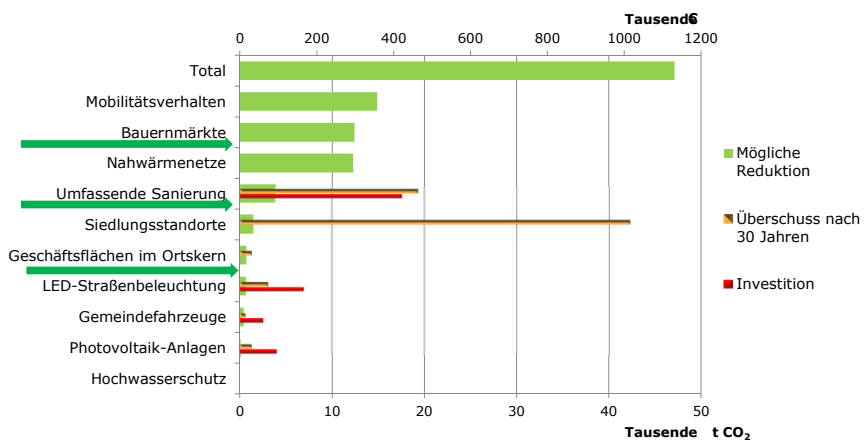


www.aee-intec.at AEE - Institut für Nachhaltige Technologien



Kosten für die Gemeinde

CO₂-Einsparung und Kosten / Gewinne für die Gemeinde

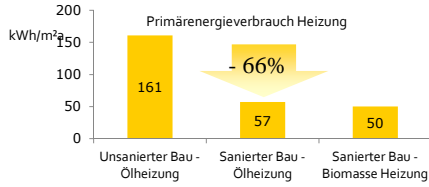


Ein „dichter“ Ort bedeutet **NIEDRIGERE KOSTEN**

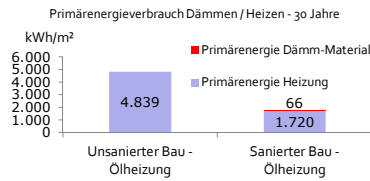
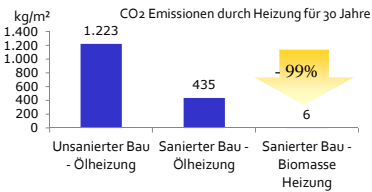
www.aee-intec.at AEE - Institut für Nachhaltige Technologien



Umfassende Sanierung



AMORTISATIONSDAUER DER INVESTITION:
10 bis 30 Jahre



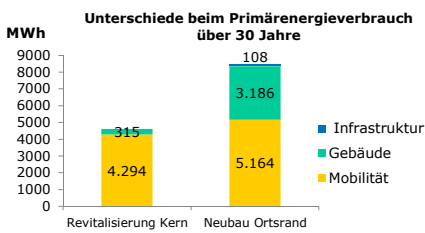
EMPFEHLUNG: Thermische Sanierung ist auf jeden Fall sinnvoll:

- senkt Primärenergie-Verbrauch
- vermindert CO₂-Emissionen
- reduziert Kosten

Eventuell auch an Ko-Nutzung andenken, z.B. Vereinslokale in der Schule



Geschäftsflächen & Bauernmärkte



wichtiger Treffpunkt für BürgerInnen

- regionale Herkunft
- regionale Wertschöpfung
- Unterstützung Landwirte
- Niedrige Preise

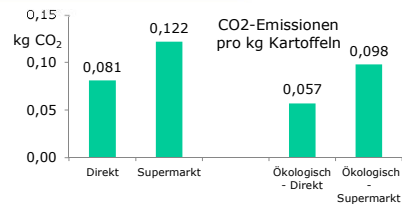
Dialog zwischen den ProduzentInnen und KonsumentInnen.



Gebäude: Minus 90 % bei Sanierung statt Neubau

Infrastruktur: Eine Nachnutzung im Ortskern spart Kosten für Kanal, neue Straße etc.

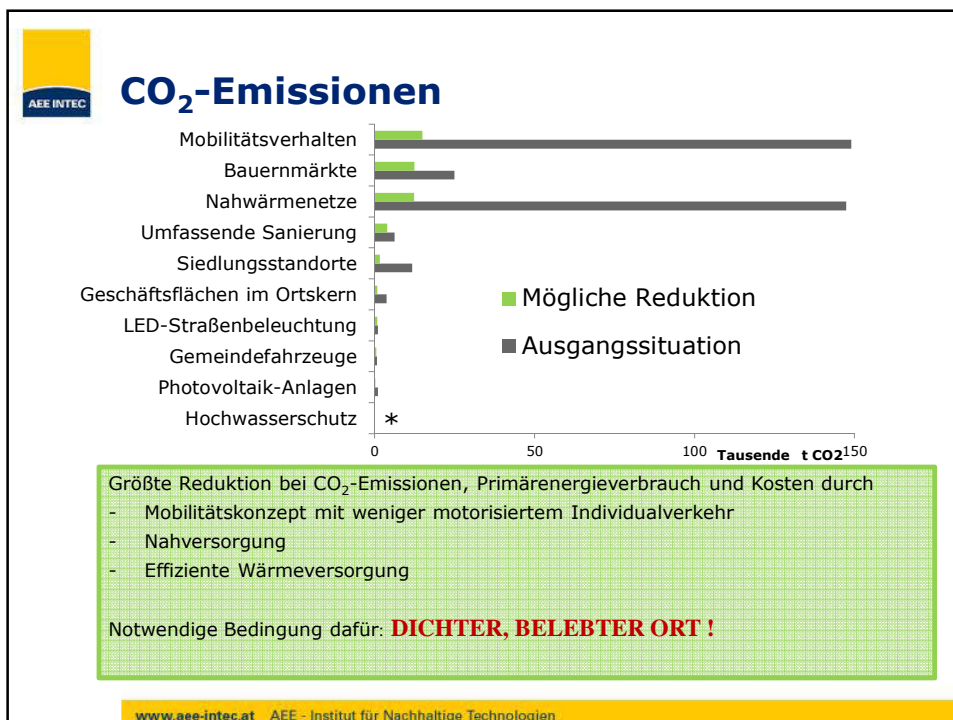
Mobilität: Großer Anteil an Energie und CO₂-Kosten



Geschäftsflächen im Ortskern halten ist für die Gemeinde ein nachhaltiger Gewinn.

Direktvermarktung belebt und stärkt die Gemeinde.

- Regelmäßigkeit
- Breites Sortiment
- Hohe Qualität





BEZUG

Bedarfserhebung EnergieZukunft steirischer
Gemeinden und ihrer Gebäude



AEE – Institut für Nachhaltige Technologien
A-8200 Gleisdorf, Feldgasse 19
AUSTRIA
a.m.fulterer@aee.at



www.aee-intec.at AEE - Institut für Nachhaltige Technologien



Danke für Ihre Aufmerksamkeit!

AEE – Institut für Nachhaltige Technologien
A-8200 Gleisdorf, Feldgasse 19

a.m.fulterer@aee.at



www.aee-intec.at AEE - Institut für Nachhaltige Technologien