

## Gemeinde Bad Blumau



# Herzlich Willkommen Bgm. Franz Handler Thema: Nachhaltigkeit der Gemeinde Bad Blumau

Aug 2015/ Energie i d Gde.

1

## Gemeinde Bad Blumau



### Erfahrungsbericht über Energieeinsparung und -umstellung in der Gemeinde Bad Blumau von 2005 bis 2015

- durch Sanierung von Gebäuden
- durch Umstellung von Öl auf Nah- bzw. Fernwärme
- durch Erneuerung der OBL mittels LED-Technologie
- durch Erzeugung von Strom mittels Photovoltaik

Aug 2015/ Energie i d Gde.

2

## Gemeinde Bad Blumau



### Bürgerversammlung im Juni 2005 in Bad Blumau



Aug 2015/ Energie i d Gde.

3

## Gemeinde Bad Blumau



### Gebäudesanierungen:

- Rüsthaus Lindegg – San. inkl. Fernwärme
- Rüsthaus Jobst – San. inkl. Fernwärme
- KiGa Lindegg – San. inkl. Fernwärme
- Volksschule – Neu inkl. Fernwärme
- Sportanlage – Neu inkl. Fernwärme

Aug 2015/ Energie i d Gde.

4

## Gemeinde Bad Blumau

### Volksschule mit 20 KWp PV



Aug 2015/ Energie i d Gde.

5

## Gemeinde Bad Blumau

### Sportanlage BB mit Solar und PV 7,6 KWp



Aug 2015/ Energie i d Gde.

6

## Gemeinde Bad Blumau



**Florianihalle 20kwp**  
**Wasserwerk 20+20 kw**



Aug 2015/ Energie i d Gde.

7

## Gemeinde Bad Blumau



**Ortsbeleuchtung LED**  
rund 500 Lichtpunkte  
80 % Einsparung = 160.000 kwh/a



Aug 2015/ Energie i d Gde.

8

## Gemeinde Bad Blumau

### Nahwärme 240 Kw



Aug 2015/ Energie i d Gde.

9

## Gemeinde Bad Blumau

### Wasserkraftwerk 300 kw wird modernisiert, Leistung verdoppelt



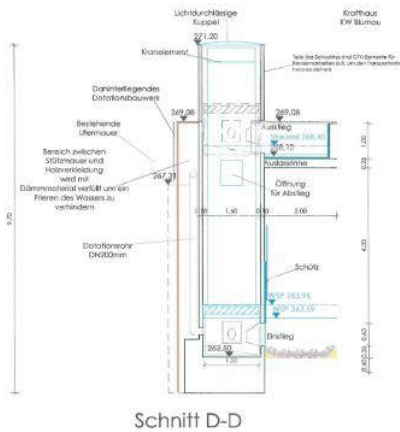
Aug 2015/ Energie i d Gde.

10

# Gemeinde Bad Blumau



## Wasserkraftwerk neu mit Fischaufstieg (Aufzug)



Aug 2015/ Energie i d Gde.

# Gemeinde Bad Blumau

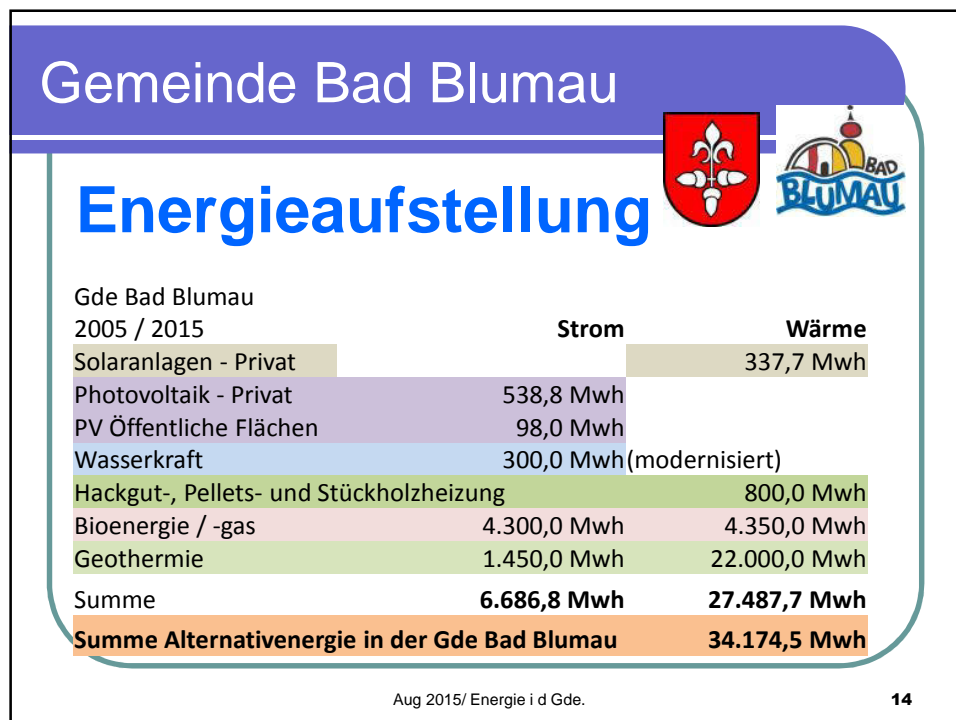
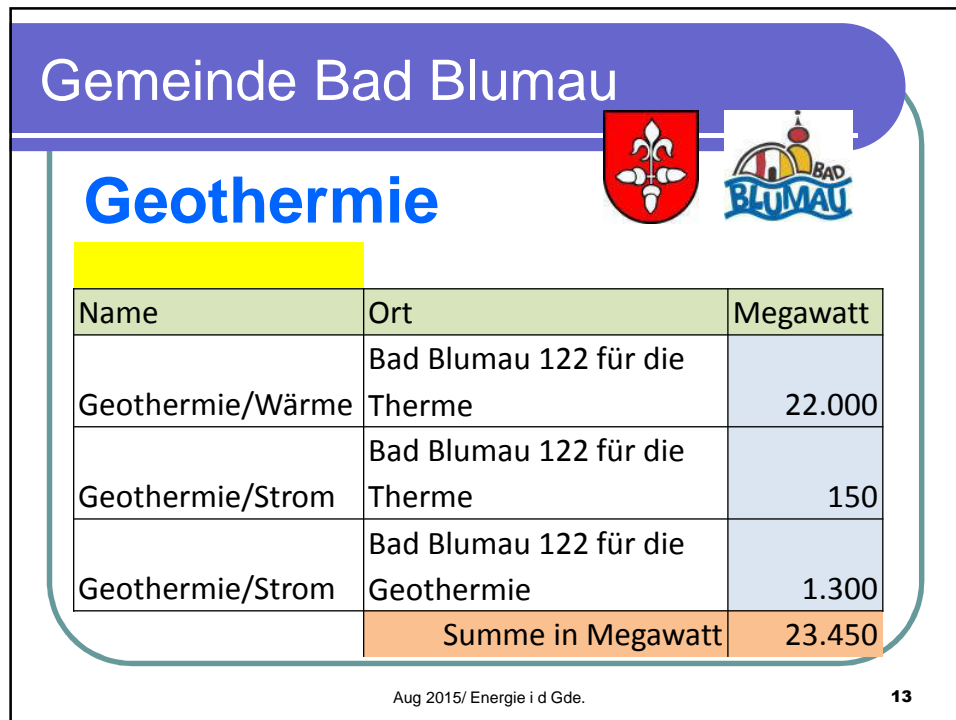


## Bioenergie

### Bioenergie / -gas

Name	Ort	Megawatt h
Hauptmann/ für Wärme	Bad Blumau 123	4.300
Hauptmann/ für Strom	Bad Blumau 123	4.350
Summe in Megawatt - h		8.650

Aug 2015/ Energie i d Gde.



## Gemeinde Bad Blumau



### Energievergleich:

**34.174,5 Mwh**

- = 34,000.000 KWH pro Jahr
- ~ Energieäquivalent 1500 Haushalten
- ~ 25 Millionen kg CO2 Einsparung pro Jahr
- ~ 3 Millionen Liter Erd-Öl Einsparung pro Jahr
- ~ ergibt ca. 120 LKW-Züge Heizöl

Aug 2015/ Energie i d Gde.

15

## Gemeinde Bad Blumau



### Bad Blumau eine Tourismusgemeinde

mit nachhaltigen Energielösungen für die

**Gäste, Bewohner** und

**Umwelt!**

Aug 2015/ Energie i d Gde.

16



# Gemeinde Bad Blumau

## 1000 jährige Eiche



Danke  
für die  
Aufmerksamkeit

Aug 2015/ Energie i d Gde.

17