

Konzept Energiedach

Eine Möglichkeit zur kostengünstigen Gewinnung von Solarenergie

Eingestrahlte Solarenergie in Österreich ist mehr als 200-mal höher als der gesamte Energieverbrauch!

Aktuelle Solarkollektoren zur Wärmeerzeugung zu teuer, fossile Energie ist zu billig

Entscheidend: **KWh/€** nicht **KWh/m²**

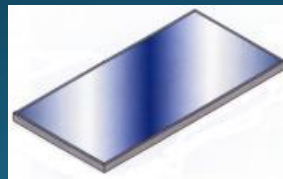


Aktuelle Lösung

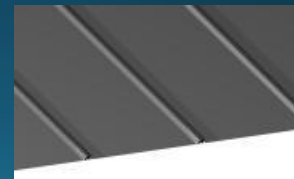


Dach

+

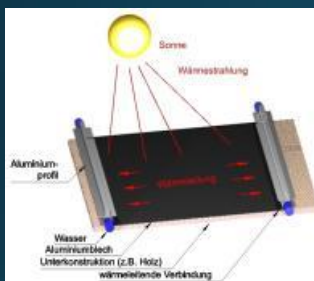


Solkollektor

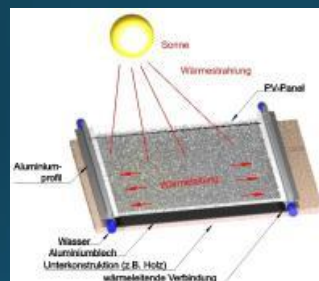


Energiedach

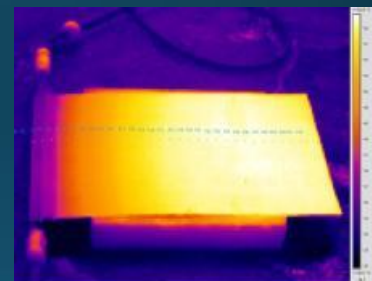
Funktion



Ausführung offen



Ausführung mit PV-Panel oder Glas



Wärmebild Testmuster

Wirkungsgrad je nach Abstand der Profile und Blechdicke zwischen 20% (1000mm) und 45% (500mm)



Anwendung



Neubau
Sanierung
Fassade

Kombination mit:
Photovoltaik
Wärmepumpe
Saisonspeicher
Erdwärmesonden (Regeneration)

ECKELELECTRONIC

